



# Gestão da Sanidade em Confinamentos

## Confinamento e Terceirização

por:

Paulo Colla  
Henrique de Paula





- Tendências do Consumo de Carnes: Vai aumentar?
- Confinamentos Pesquisa 2008 – Beef Point
- Desafios da Sanidade em Confinamentos: Uma visão prática de estudo à Campo
- Compromissos Merial com o Confinamento Coplacana

# O MUNDO ESTA MUDANDO!!!



**PESSOAS, ANIMAIS E MICRÓBIOS VIVEM E VIVERÃO CADA VEZ MAIS PRÓXIMOS OU JUNTOS.**



# Previsões de consumo de carnes!



Produto	Países	2007	2017	var. %
Carne Bovina - mil tec	OECD	27.081	28.028	3,5%
	Outros	40.054	51.489	28,5%
Suíno - mil tec	OECD	36.661	38.194	4,2%
	Outros	65.916	86.681	31,5%
Aves - mil tec	OECD	36.081	40.404	12,0%
	Outros	49.419	65.306	32,1%

Fonte: OECD (Organisation for Economic Co-operation and Development) / FAO / Scot Consultoria

***Os maiores crescimento populacionais e em consumo “per capita” tendem a ocorrer nos países em desenvolvimento.***

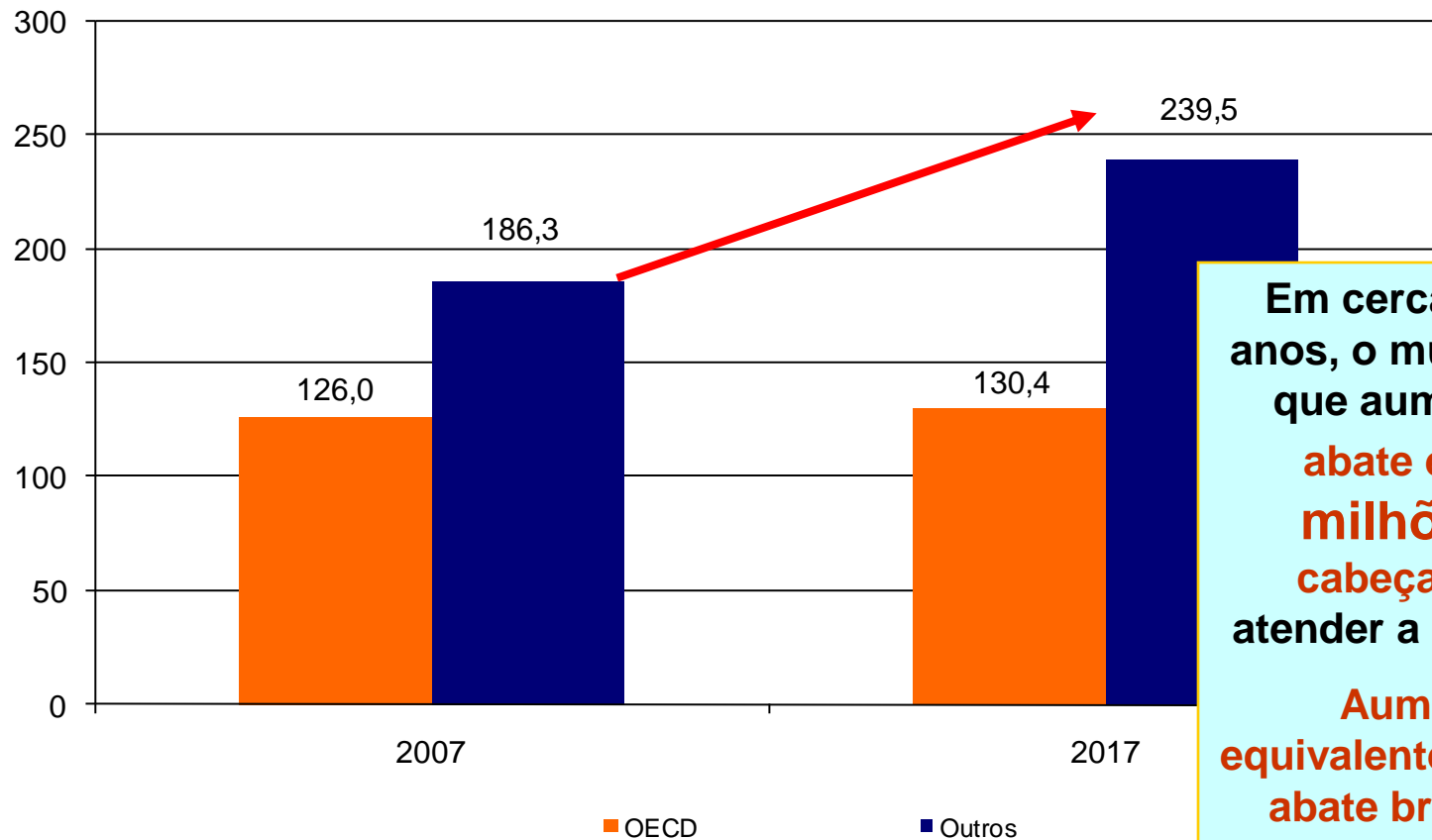
***Per capita OECD atual 15,5 kg e vai para 15,3kg  
Per capita outros países atual de 5,1 kg e vai para 5,8 kg***



# Atingindo o potencial em 2017...



## Transformando o potencial em carne para número de cabeças



Em cerca de dez anos, o mundo teria que aumentar o abate em **53 milhões de cabeças** para atender a demanda.

**Aumento equivalente 1,3 vez o abate brasileiro.**

## *Aumento da produção no mundo e no Brasil, e da participação do Brasil no mercado internacional*

Quesito	Onde	1998	2008*	Var.
Produção - mil tec	Brasil	5.794	9.529	64,5%
	Mundo	58.137	68.000	17,0%
Exportação - mil tec	Brasil	370	2.146	479,7%
	Mundo	5.147	7.200	39,9%
Rebanho - mil cabeças	Brasil	163.154	195.274	19,7%
	Mundo	1.030.945	995.838	-3,4%

Fonte: OECD /FAO / USDA / Scot Consultoria

***No período o Brasil aumentou o abate em cerca de 17 milhões de cabeças, segundo a FAO.***

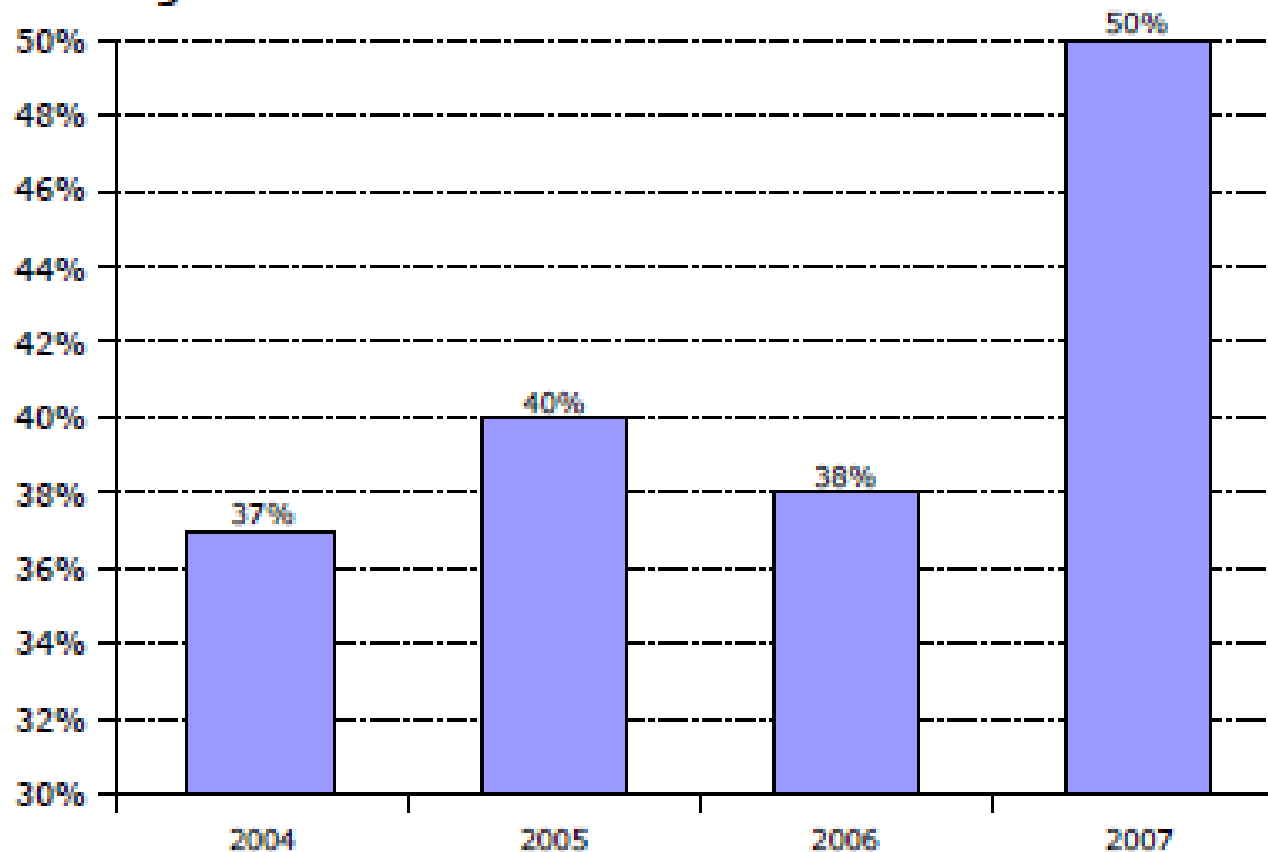
***Como no mundo todo, o aumento foi de 45 milhões de cabeças abatidas, o Brasil representou cerca de 37% do incremento.***

# Confinamentos Pesquisa 2008 e 2009?...



- Cenário 07/08 – 50 Top Confinamentos \_ Beef Point

**Gráfico 20. Porcentagem de confinamentos que possuem acordo de preço diferenciado com frigorífico**

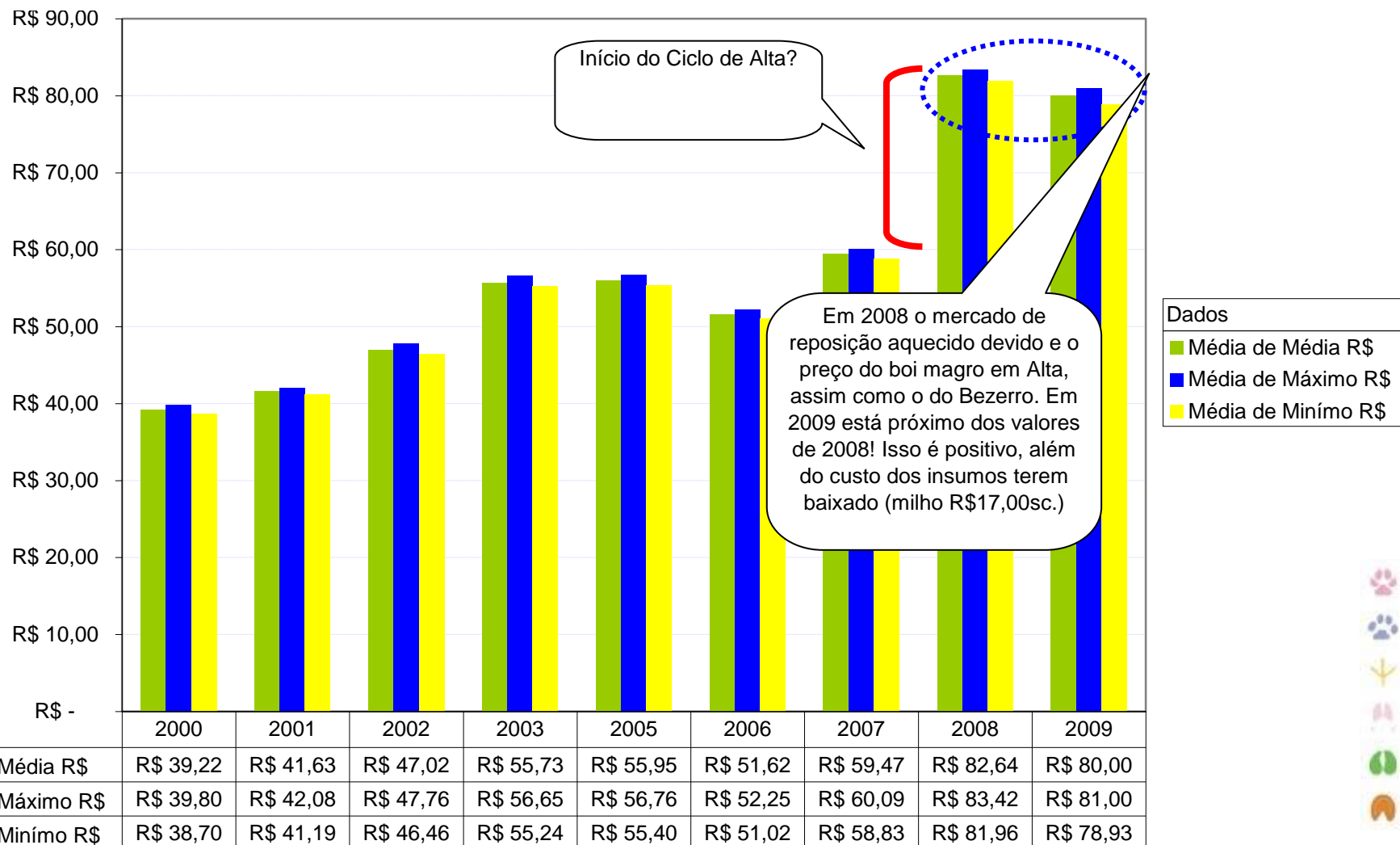


Pesquisa Top BeefPoint de Confinamentos

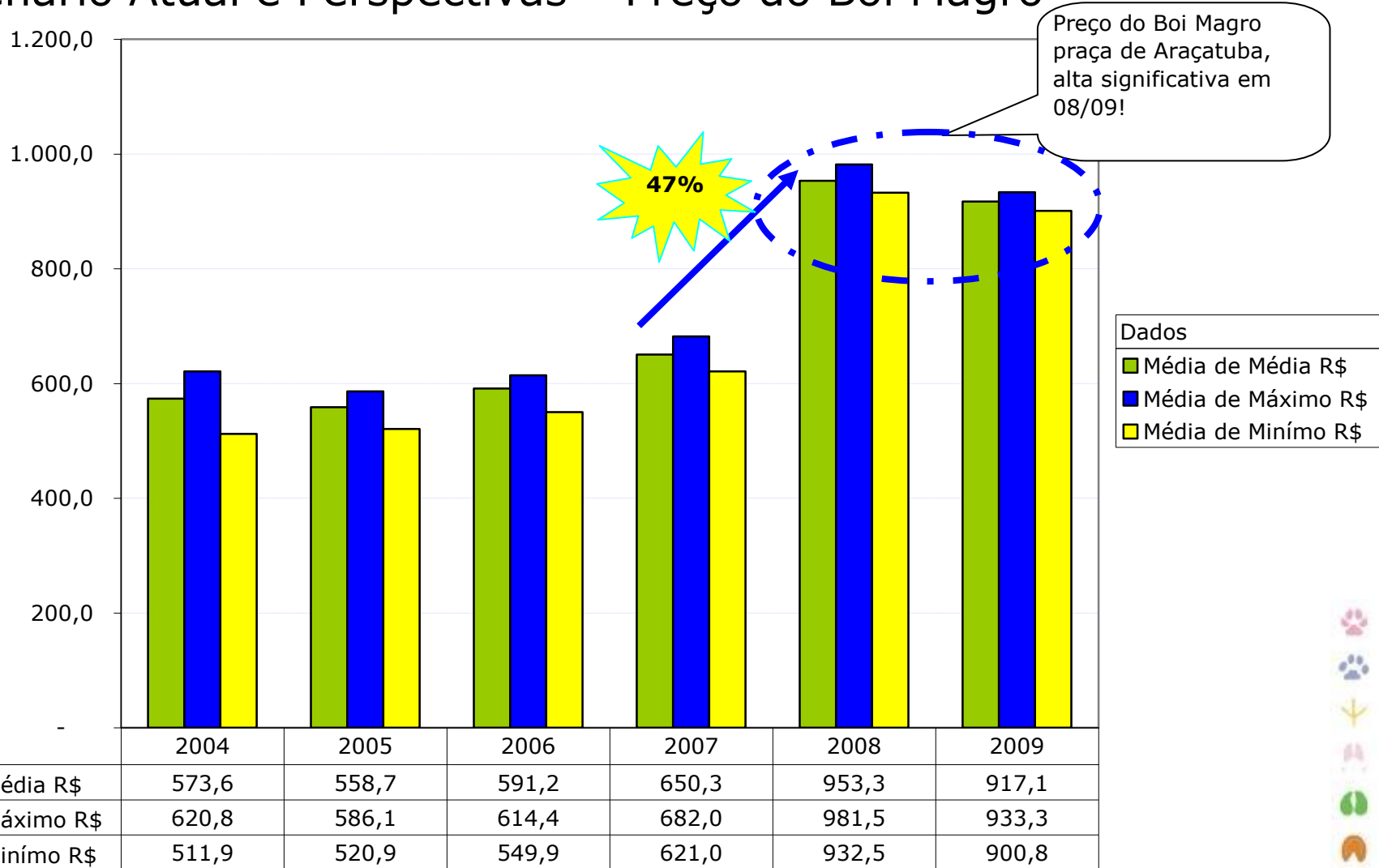
Pesquisa Top BeefPoint de Confinamentos



## ■ Cenário Atual e Perspectivas – Preço da @



## ■ Cenário Atual e Perspectivas – Preço do Boi Magro



# Confinamentos Cenários 2008 e 2009?...



## ■ Cenário Atual e Perspectivas:

### CUSTO DA @ COLOCADA EM SISTEMA DE CONFINAMENTO

Peso vivo entrada	390	kg
Peso vivo final	497	kg

rendimento de entrada	50	%
rendimento de saída	52	%
@ colocada	4,23	

custo nutricional diário	4,5	R\$
ganho médio diário	1,5	kg

Custo @/colocada	75,90	R\$
------------------	-------	-----

		R\$ / @							
Preço @ em estoque	Permanência	80	82	84	86	88	89	90	92
		<b>Lucro animal - R\$</b>							
77 R\$/@	71,3 dias	56	91	125	160	194	211	229	263
		<b>Lucro animal - R\$</b>							
77 R\$/@	82,3 dias	7	41	76	110	145	162	179	214





# Simulação Rápida de Percepção Resultado

150

	<i>Fazenda A</i>	<i>Fazenda B</i>	<i>Diferença</i>
<i>Rebanho</i>	2000	2000	
<i>Abate</i>	500	600	
<i>R\$/@</i>	70	70	
<i>Peso</i>	17	17	
<i>Resultado</i>	595.000,00	714.000,00	20%





## CONFINAMENTO

PROPRIETÁRIO: COPLACANA



CATEGORIA DE ANIMAIS	JAN	FEV	MAR	ABR	MAI	JUN	JUL	AGO	SET	OUT	NOV	DEZ
	Confinamento											
Bois / Novilhas (acima 24 meses)												

Os animais deverão receber Sintoxan T, Linovac e Ivomec Pour-On na entrada do confinamento. É necessário reforço vacinal após 15 dias da entrada (Sintoxan T e Linovac).



Com você de ponta a ponta.



## Objetivo:

**AVALIAÇÃO DO DESEMPENHO DE GANHO DE PESO E RENDIMENTO DE CARCAÇAS APÓS O ABATE DE BOVINOS CONFINADOS TRATADOS COM IVOMECA® POUR ON E/OU OUTRO ANTIPARASITÁRIO BENZIMIDAZÓLICO (RICOBENDAZOLE® 10 INJETÁVEL). E A VIABILIDADE DA SEGUNDA DOSE (REFORÇO) NO DESEMPENHO DOS ANIMAIS E GANHO DE PESO DOS ANIMAIS.**

**Local:** Fazenda Santa Ignácia; Cravinhos/SP

**Animais:** 78 garrotes Nelore, 18 a 24 meses de idade; 324,65 kg p.v.

**Grupo A:** Sulfóxido Albendazol 10% no dia da entrada no curral de confinamento + 2 doses de Vacinas Clostridiais (Sintoxan T e Linovac)

**Grupo B: IVOMECA® Pour On** e Sulfóxido de Albendazole no dia da entrada no curral de confinamento + 2 doses de Vacinas Clostridiais (Sintoxan T e Linovac)

**Metodologia:** Os animais foram individualmente pesados nos dias experimentais "0", +34, e +96, quando o Estudo foi encerrado. Cada pesagem foi precedida por jejum de no mínimo 12 horas.





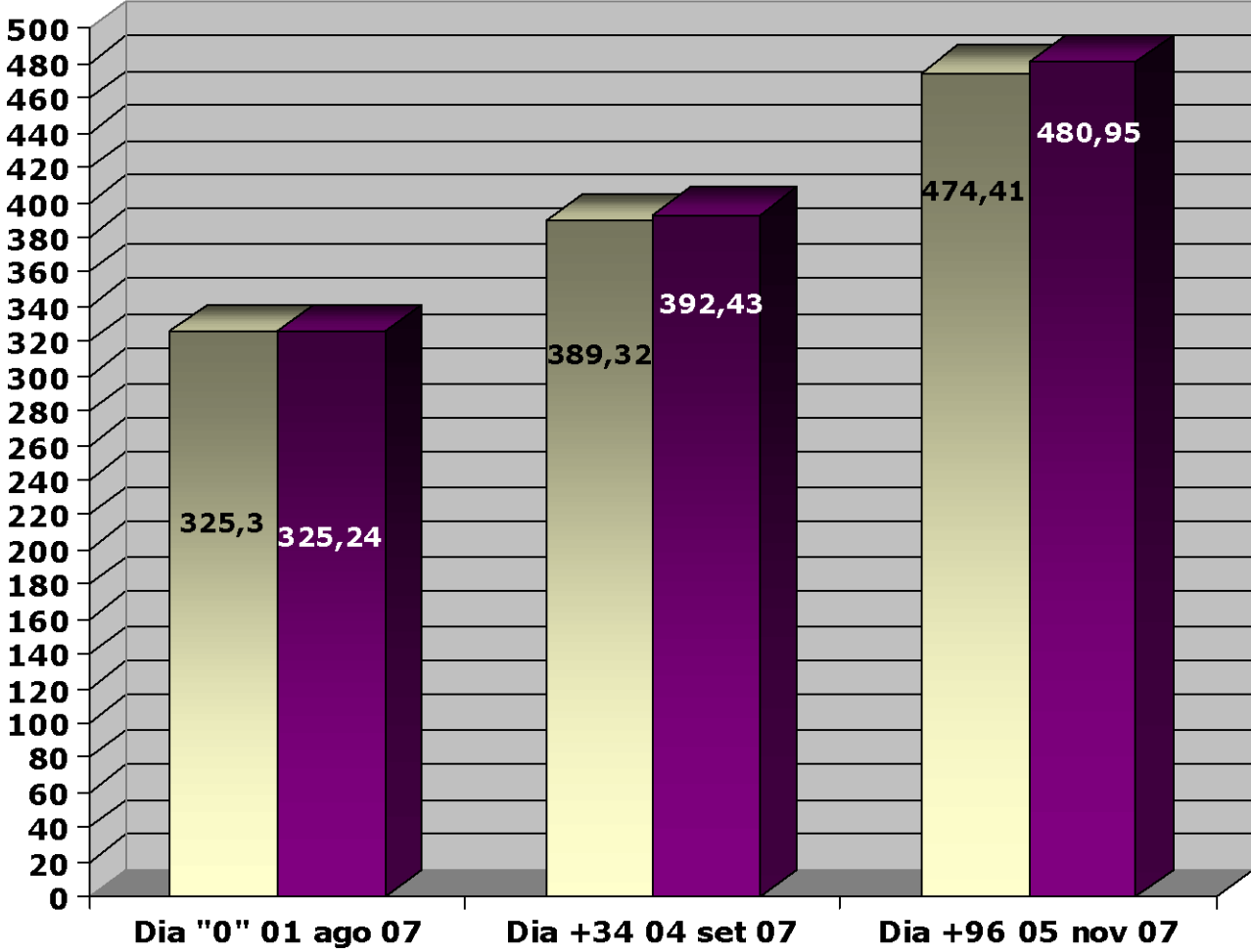
# Desafios da Sanidade: Resultado Prático a Campo





- Resultados do Experimento:

■ Grupo A (Sulf. Albendazole)      ■ Grupo B (IVOMEC Pour On)






✓ Abate dos animais no Friboi Barretos - SP.

## Resultados



Variáveis	Grupo A – Sulf. Albendazol 10%	
Peso Vivo Dia "0"	325,30 kg	325,24 kg
Peso Vivo Dia +96	474,41 kg	480,95 kg
GMD	1,553 kg	1,622 kg
Ganho Médio de Peso Vivo	149,11 kg	155,71 kg
Diferença	<b>+6,60 kg</b>	
Rendimento de Carcaças	54,98%	55,17%



## Evento:

- ✓ Abate dos animais no Friboi Barretos - SP.

## Resultados



**DIFERENÇA IVOMECC<sup>®</sup> Pour On no  
GANHO MÉDIO DE PESO VIVO:  
4,43%**

**DIFERENÇA IVOMECC<sup>®</sup> Pour On no  
RENDIMENTO DE CARÇAÇAS:  
4,79%**





## Análise Investimentos x Benefícios



Variáveis		Grupo A – Sulf. Albendazol 10%	<b>ivomec</b> Pour-On
<b>GMPV</b>		149,11 kg	155,71 kg
<b>Rendimento de Carcaças</b>		54,98%	55,17%
<b>GMPL</b>		<b>81,98 kg</b>	<b>85,91 kg</b>
<b>Valor do GMPL</b>		<b>R\$ 327,92</b>	<b>R\$ 343,64</b>
<b>Custo dos Tratamentos</b>	<b>Sulf. Albz.</b>	<b>R\$ 1,34</b>	<b>R\$ 1,34</b>
		<b>R\$ 0,00</b>	<b>R\$ 2,12</b>
	<b>Total</b>	<b>R\$ 1,34</b>	<b>R\$ 3,46</b>
<b>LUCRO LÍQUIDO</b>		<b>R\$ 326,58</b>	<b>R\$ 340,18</b>
≠ <b>ivomec</b> Pour-On		<b>+ R\$ 13,60</b>	

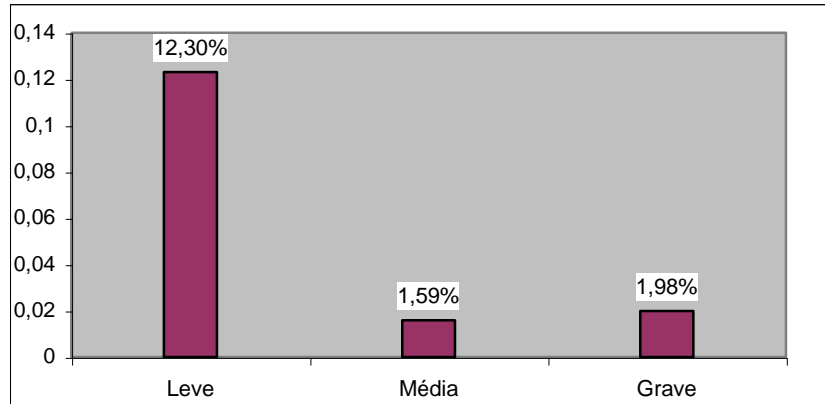




- Comparativo de Resultados em Momentos Diferentes do Abate

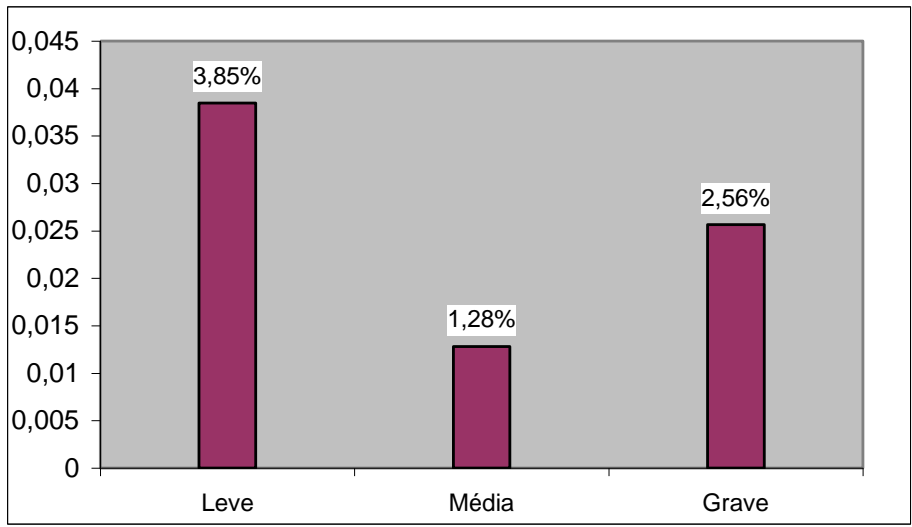
## Antes do Manejo Racional

Contusões	Quantidades	%
Leve	62	12,30%
Média	8	1,59%
Grave	10	1,98%
Total	504	100,00%



## Pós Manejo Racional

Contusões	Quantidades	%
Leve	3	3,85%
Média	1	1,28%
Grave	2	2,56%
Total	78	100,00%



Fonte: Assocon – Acompanhamento do Abate



# Desafios da Sanidade: Resultado Prático a Campo



**Confinamento:**  
maior rendimento de carcaça

120 dias no pasto + 90 dias no confinamento



**Ivomec GOLD**  
Aplicação de Ivomec Gold, Sirtosax, Aluzabita e Linexar (além do reforço de vacinas).

**Ivomec Pour-On**  
Aplicação de Ivomec Pour-On (além do reforço de vacinas).

**2,6%**

Este é o custo médio com Programa Sanitário Estratégico em uma fazenda de engorda.



Componente	Porcentagem
Espiridocina	49,4%
Instabilizantes e Epsomatos	21,2%
Suplementos dietéticos	21,1%
Alimento	5,7%

Vale a pena comprometer os resultados?





## OBJETIVO



# Desafios da Sanidade: Compromissos Merial

## Confinamento 2009 - Retrospectiva 2008



### DADOS DO CONFINAMENTO 2008

- NUMERO DE ANIMAIS CONFINADOS: **1.113 cabeças**
- NUMERO DE COOPERADOS CONFINANDO: **17 cooperados**
- MÉDIA DE DIAS POR LOTE CONFINADO: **91 dias**
- PESO MÉDIO DE ENTRADA: **389,8 kg**
- PESO MÉDIO DE SAÍDA: **496,8 kg**
- GANHO CABEÇA: **107,2 kg**
- MÉDIA DA ARROBA NEGOCIADA: **R\$ 83,00**
- CONSUMO MÉDIO/CABEÇA.DIA: **13,21 kg/cabeça/dia.**
- GANHO MÉDIO DE PESO DIÁRIO: **1,165 kg/cabeça/dia**
- CUSTO SOBRE ARROBA COLOCADA: **R\$86,78/@**
- RENDIMENTO DE CARCAÇA: **52%**
- INVESTIMENTO EM SANIDADE: **R\$5,00**
- MORTALIDADE/ CAUSA DAS MORTES: **0,4% (Uréia/Morte súbita)**
- QUANTIDADE MÉDIA POR COOPERADO: **65 cabeças**
- 
- TIPO DE DIETA: **Alto grão**

**7,14@ foram Agregadas**  
**Que a Pasto com um**  
**ganho médio de**  
**0,6gr/dia de ganho**  
**demandaria ~ 6 meses**



# Desafios da Sanidade: Compromissos Merial Confinamento 2009



- Treinamento da Equipe de Manejo
- Bem estar Animal – Carcaças Alta Qualidade
- Apoio diagnóstico Laboratorial
- Certificados Sanitários
- Acesso do corpo técnico ao Programa via WEB



Apresentação do Quadro Sanitário para os funcionários da fazenda



# Programa Sanitário Personalizado

## Certificado

*Certificado*

Dosificação de Produtos					
	Partida	Data da Aplicação		Carência até	Responsável
Ivomec Gold	212/5	23/4/2006	23/7/2006	Paulo Costa	
Sintoxan	104/6	15/10/2005	15/10/2005	Julio César	
Alurabiffa	12/6	05/02/2005	05/03/2005	Paulo Costa	
Topline	245/5	20/11/2005	20/12/2005	Julio César	
Anabortina	55/5	12/03/2005	12/04/2005	Paulo Costa	
Aftobov	1234/4	05/05/2005	05/05/2005	Paulo Costa	

1221, 1222, 1223, 1224, 1225, 1226, 1227, 1228, 1229, 1230, 1231, 1232, 1233, 1234, 1235, 1237, 1238, 1239, 1240, 1241, 1242, 1243, 1244, 1245, 1246, 1247.

Certificamos que os animais acima descritos seguem um programa sanitário monitorado com as recomendações dos produtos listados nas respectivas datas.

---

**Dr. Júlio César Barbosa da Silva**  
CRMV SP 5136

---

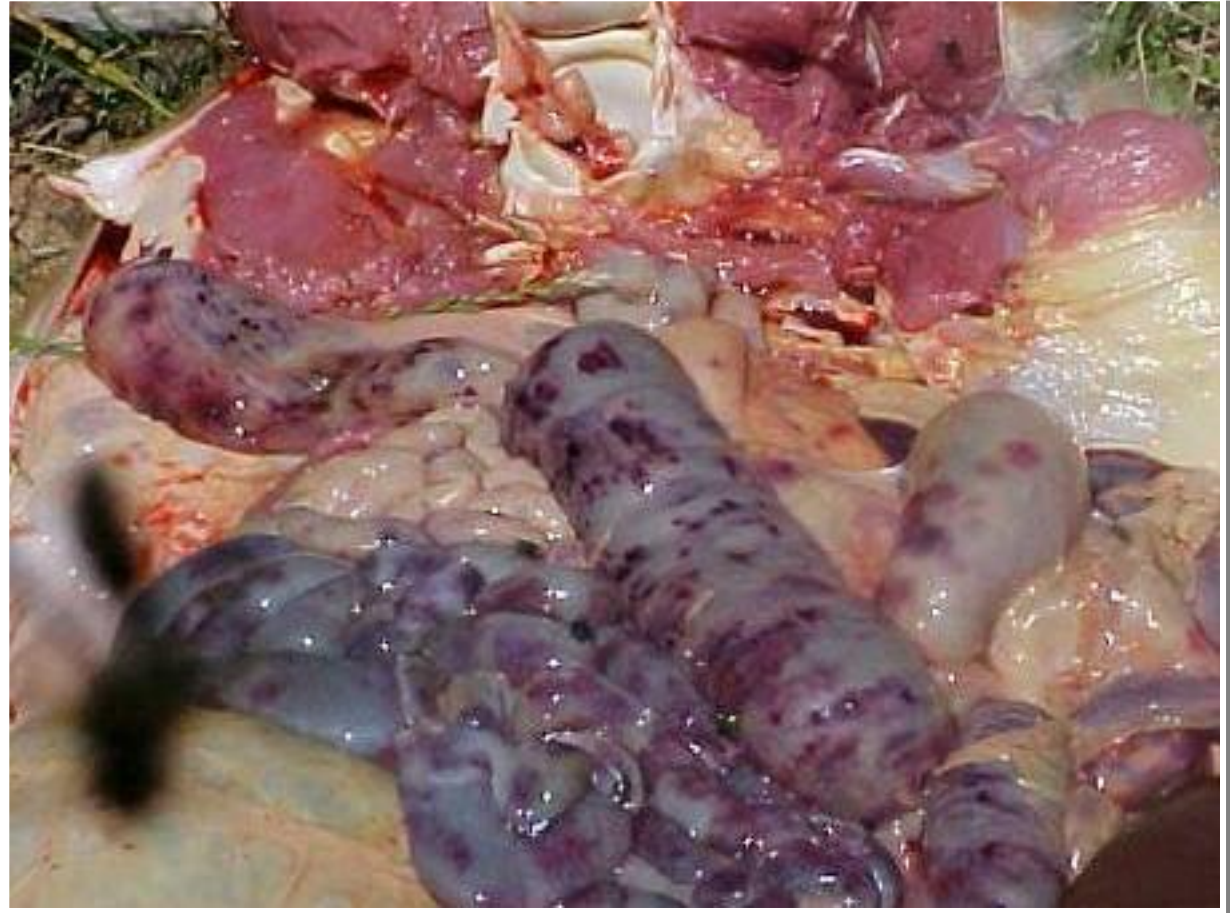
**Paulo Colla**  
Gerente de Contas Especiais  
MERIAL Saúde Animal  
CRMV SP 6220

---

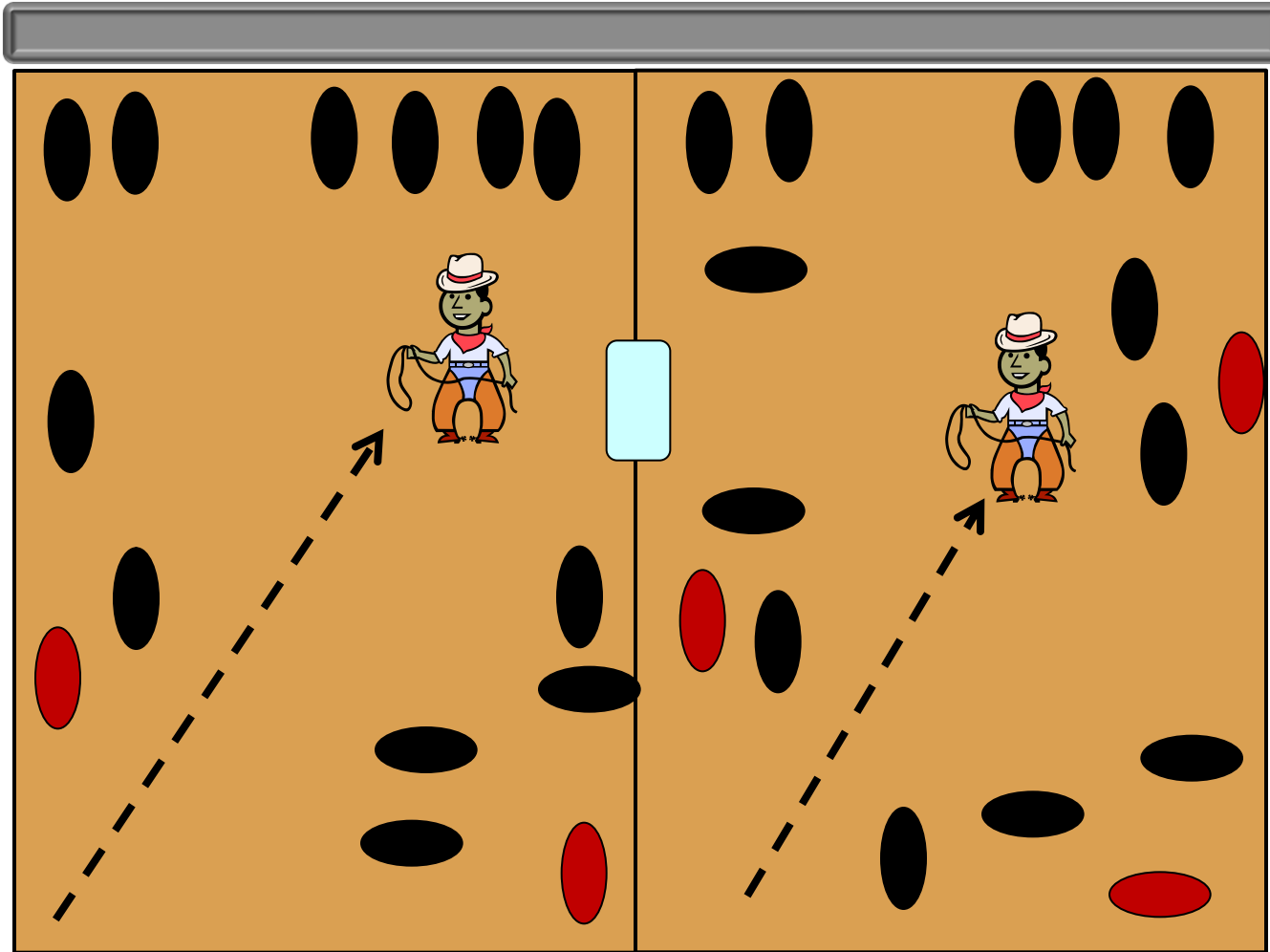
Data



Coleta de amostras,  
orientação a distância  
e convênios com  
laboratórios para  
análises.

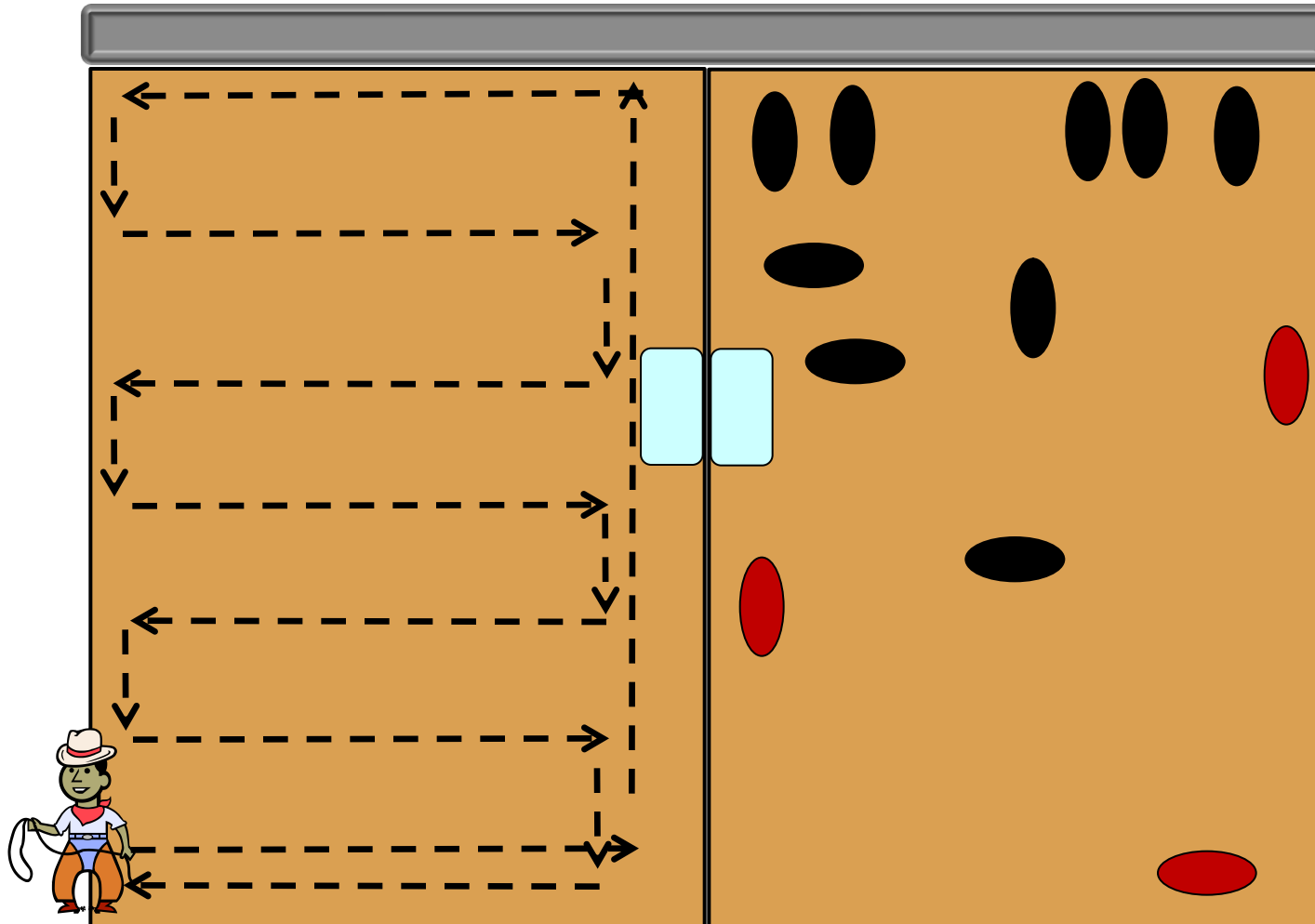


## Observando os Animais – Modo Mais Comum



 = Animal com problemas

## Observando os Animais – Melhor Maneira



## Sanidade no Confinamento

### Fatores Relacionados a Ocorrência de Doenças

#### ➤ **Baixa Proteção Anterior**

- ✓ Falhas ou animais não vacinados contra as principais doenças

#### ➤ **Estresse**

- ✓ Transporte, formação de lotes, mudanças na dieta, currais, etc

#### ➤ **“Mistura” de agentes infecciosos**

- ✓ Várias origens dos animais

#### ➤ **Mudanças na alimentação**

- ✓ Fibras ➡ concentrados

#### ➤ **Qualidade da água**

- ✓ Infecções parasitárias, etc

#### ➤ **Intoxicações Alimentares**

- ✓ Toxinas de fungos, uréia, etc



## PROBLEMAS DE SAÚDE NO CONFINAMENTO

### Facilitadores: Fatores Ambientais

#### Poeira



#### Alta Umidade - Lama



#### Extremos de Temperatura



# Desafios da Sanidade: Compromissos Merial Confinamento 2009



## PROBLEMAS DE SAÚDE NO CONFINAMENTO

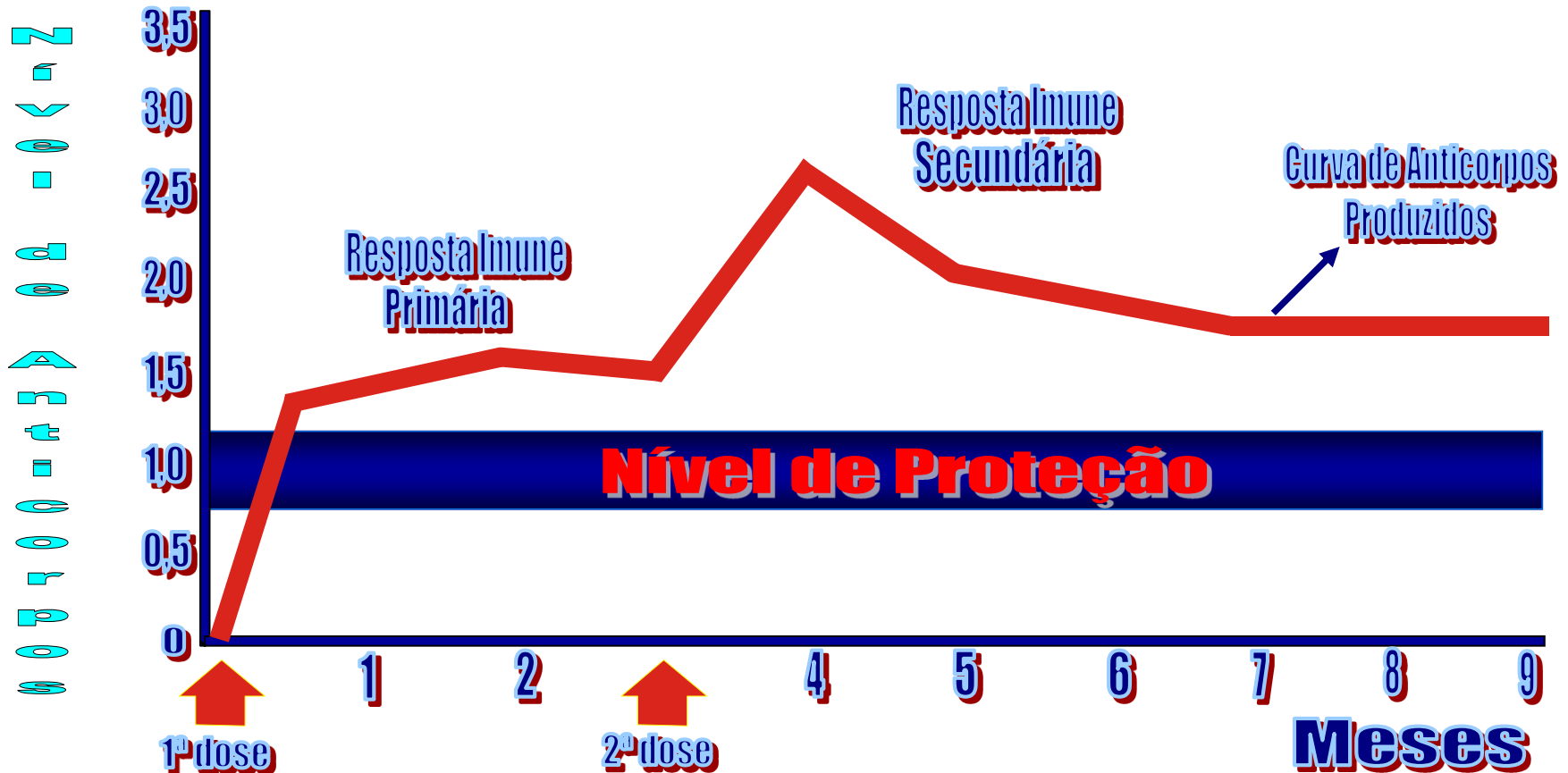
**Facilitadores: Mudanças Bruscas na Alimentação**



# Desafios da Sanidade: Compromissos Merial Confinamento 2009



**POR QUE VACINAR COM 02 DOSES OS ANIMAIS  
PRIMOVACINADOS COM VACINAS INATIVADAS?**

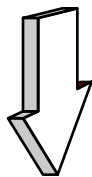


# Qualidade Sanitária: Desafios

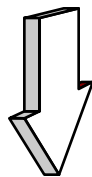


**Protocolo Sanitário  
Recria + Confinamento**

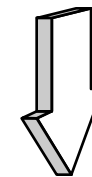
**Ivomec Gold  
+ Sintoxan + Linovac  
+ Aftobov**



**+ Sintoxan + Linovac**



**CONFINAMENTO\*\*  
Ivomec Pour-on**



**Reposição/Bois\***

**Reforço Vacinas**

**Entrada Confinamento\*\***

**Período médio pasto\* – 6 a 8 meses  
Confinamento\*\* – 100 dias**

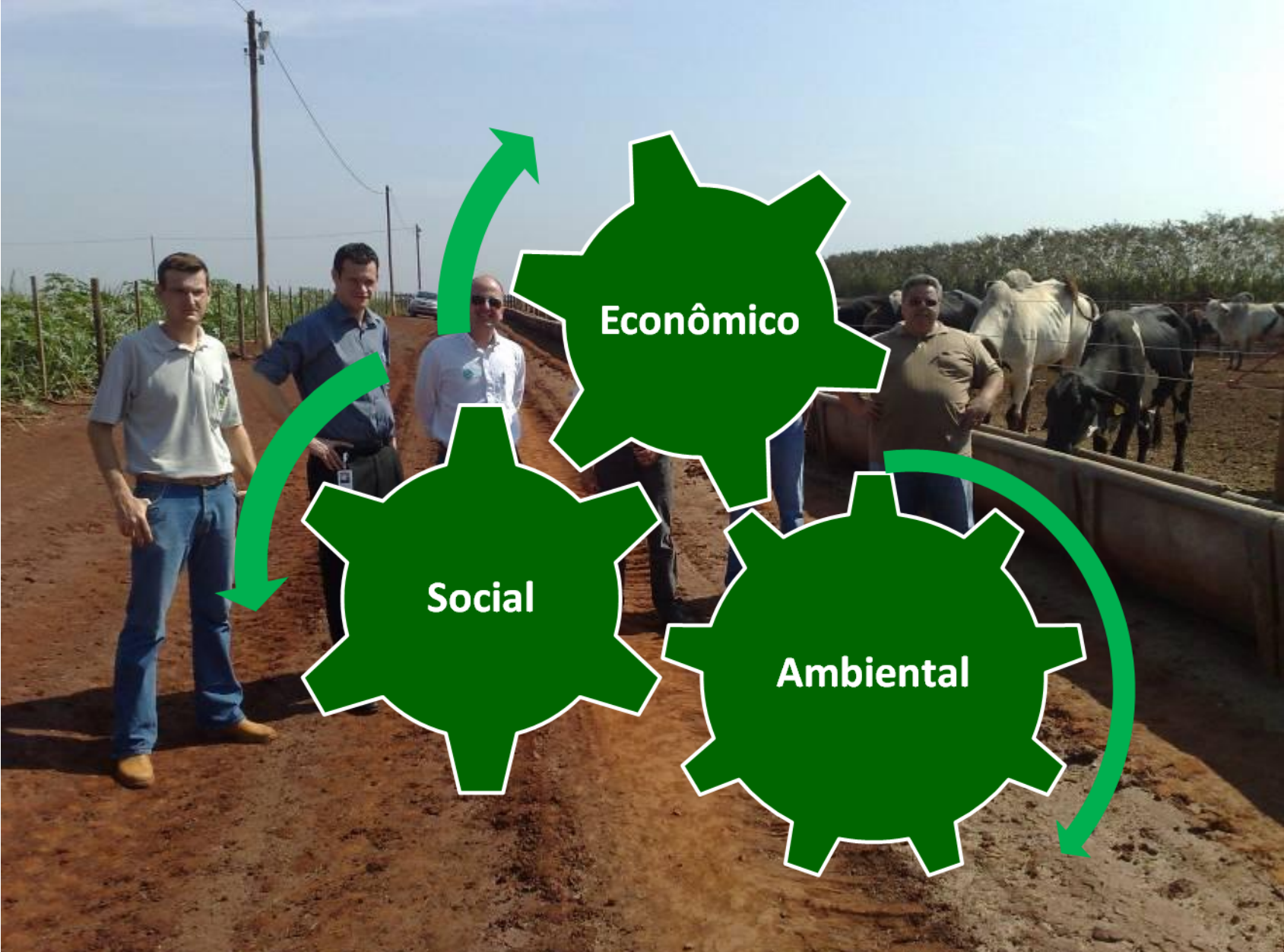


*... O PECUARISTA ainda deve se preocupar com todas as exigências de mercado.*

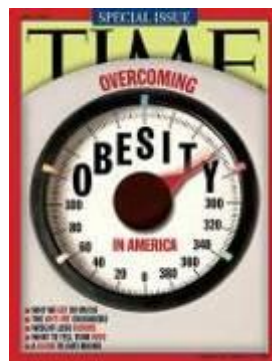
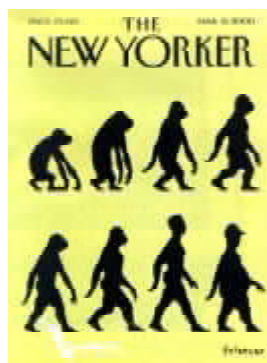
- Protocolos de qualidade (Globalgap) – Bem Estar Animal*
- Sanidade*
- Padronização*
- Questões ambientais*
- Questões sociais – Treinamentos dos funcionários*

*Essas questões representam aumentos de custos?????*





# O próximo cigarro ??





**Muito obrigado / Bom churrasco**